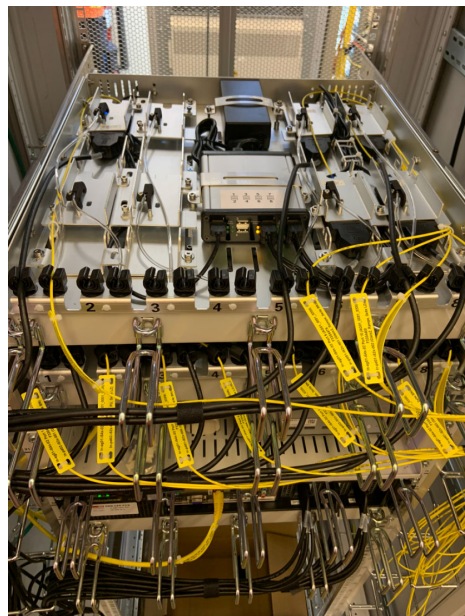


SBB AG, RME_ELA 2020, Bahnhof Langnau i. Emmenthal



Realisierung: 2018 - 2020

Bauherr: SBB AG, 4600 Olten

Architekt / GU / TU: -

Dienstleistungen: SIA-Phasen 31 bis 53

- Installationssysteme
 - Beleuchtungskonzept
 - Licht- und Kraftinstallationen
 - Audioanlage
 - Perronanzeiger (TFT 77")
 - Intervallplanung
 - Bauleitung
-